

**Maître d'ouvrage :**  
**SYMISOA**

**Secteurs concernés :**  
Bassins versants Sornin  
et Jarnossin

**Masses d'eau  
concernées :**  
Etat écologique 2019

FRGR0185

FRGR0186

FRGR0187

FRGR1735

FRGR1724

FRGR1740

FRGR1777

FRGR2262

FRGR1722

**Montant prévisionnel :**  
Animation

**SDAGE AELB 2022-2027 :**

- **Disposition concernée :**  
3A, 3C

- **Mesure du PDM :**  
ASS0401  
ASS0301  
ASS0302

**Communes concernées :**

Chauffailles

La Clayette

Propières

St Bonnet des Bruyères

St Igny de Vers

Arcinges

Belmont de la Loire

Charlieu

Cuinzier

Jarnosse

Le Cergne

Mars

Nandax

St Denis de Cabanne

St Hilaire sous Charlieu

Villers

## Action A1

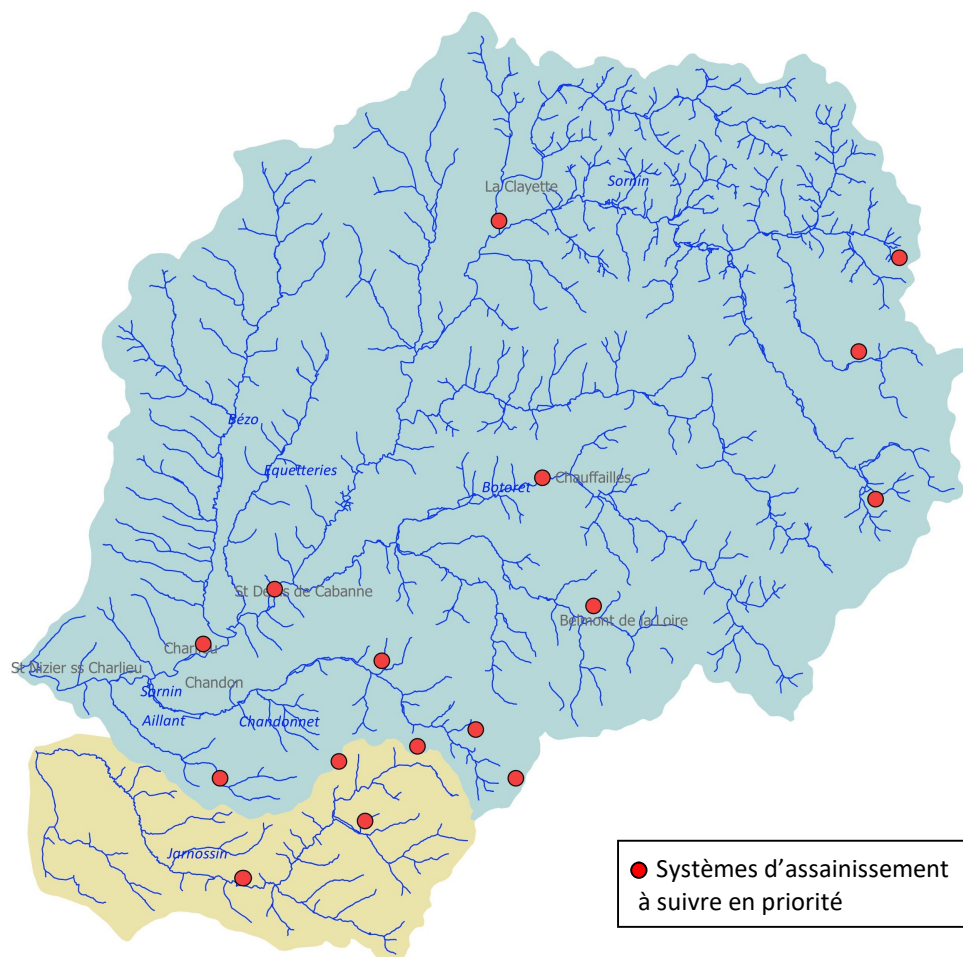
Suivre les projets d'assainissement collectif prioritaires

**Type d'action :** Etude / Travaux / Etude&Travaux / **Animation&Communication**

**Enjeux :** Réduction des pollutions issues des collectivités

**Objectifs :** Poursuivre les travaux sur les systèmes d'assainissement prioritaires

**Localisation :**



---

## Contexte :

L'actualisation de l'état des lieux du bassin versant a permis de faire le point en 2022 sur l'assainissement collectif des deux bassins versants, et de mettre en évidence les systèmes d'assainissement (réseau et/ou traitement) qui ont un impact significatif sur les milieux aquatiques (en concertation avec les services de l'Agence de l'Eau, de l'Etat et les SATESE).

---

## Description technique :

- Sensibilisation des communes concernées à l'impact de leur système d'assainissement afin de mettre en place ou de conforter la collaboration avec les animateurs du contrat de rivière
- Participation aux réunions techniques des communes
- Bilan annuel des projets / travaux réalisés

Les systèmes qui ont été ciblés comme prioritaires du fait de leur impact sur le milieu sont :

### Département de Saône et Loire

Chauffailles – Ville

La Clayette – Le Gothard

### Département du Rhône

Propières – Le Bourg

St Bonnet des Bruyères – Le Bourg

St Igny de Vers – Bourg

### Département de la Loire

Arcinges - Bourg

Belmont de la Loire – La Croisée

Charlieu – Bourg

Cuinzier – Le Malvire

Jarnosse

Le Cergne – Ravier Chabas

Mars - Bourg

Nandax – Ressins

St Denis de Cabanne – Le Grand Pré

St Hilaire sous Charlieu – Les Etangs

Villers – Les Varennes – Le Bourg

---

## Spécifications réglementaires :

Déclaration d'Intérêt Général : NON

Dossier loi sur l'eau : NON

---

## Estimation financière :

	2024	2025	2026	2027	2028	2029	Total 2024-2026	Total 2027-2029	Total 6 ans
Animation	x	x	x	x	x	x			

---

## Plan de financement :

	2024	2025	2026	2027	2028	2029	Total 2024-2026	Total 2027-2029	Total 6 ans
Agence de l'Eau	Via le financement des postes d'animation								
SYMISOA	Via le financement des postes d'animation								

---

## Principaux partenaires :

MAGE 42, SATESE 71 et SATESE 69

---

## Suivi / évaluation :

### OBJECTIFS OPERATIONNELS :

	Désignation	Objectifs
2024-2026	Nombre de communes suivies annuellement (dépendant de la dynamique de chaque commune)	8
2027-2029	Nombre de communes suivies annuellement (dépendant de la dynamique de chaque commune)	8
2027-2029	Bilan des travaux effectués en fin de contrat	1

### EVALUATION :

Impacts sur le milieu	Indicateurs de résultat
Amélioration de la qualité de l'eau des cours d'eau	Bilan de bassin 2028